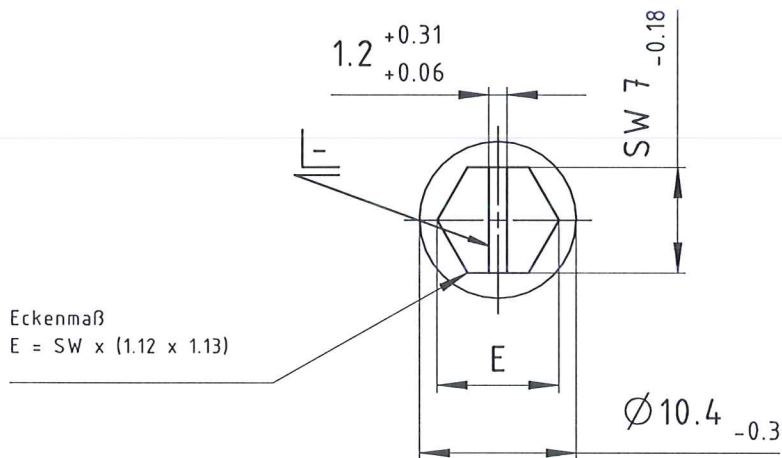
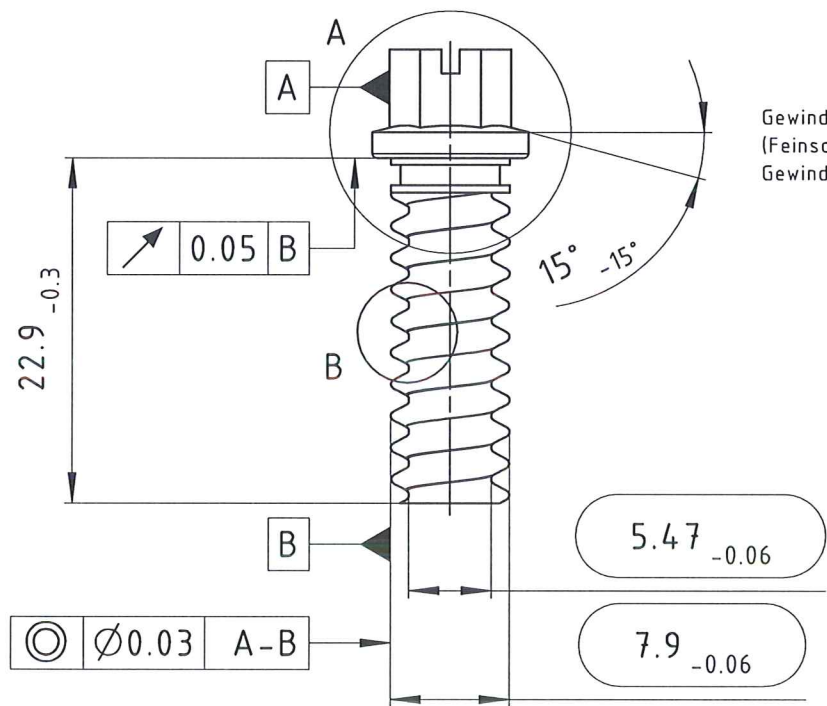


Zeichnung fuer Sonder- bzw. Objektkonstruktionen sind vom Anwender auf Kichrigkeit sowie Aus- und Durchfuehrbarkeit zu pruefen. Um eine einwandfreie Serienproduktion sicherzustellen ist die Fertigung eines Musterbauteiles unbedingt erforderlich. Die hierzu benoetigten Musterbauteile sind rechtzeitig zu bestellen. Alle angegebenen Masse sind theoretisch ermittelt und vom Verarbeiter verantwortlich zu ueberpruefen. Die Haftung ES ist auf Vorsatz und grobe Fahrlaessigkeit beskraenkt.

Aenderungseintragung. Aus der Benutzung der Zeichnung koennen keine Ansprueche, gleich welcher Art, einschliesslich Schadensersatzansprueche, abgeleitet und gegen ES geltend gemacht werden. Die Zeichnung bleibt unser Eigentum und ist Dritten nur fuer die Vertragsdauer zur Benutzung ueberlassen. Saemtliche sich aus der Zeichnung ergebenden Ansprueche stehen ausschliesslich ES zu. Ohne vorherige Zustimmung von ES darf diese Zeichnung weder vervielfaeltigt noch Dritten zugaenglich gemacht werden.



Allgemeine Bedingungen:

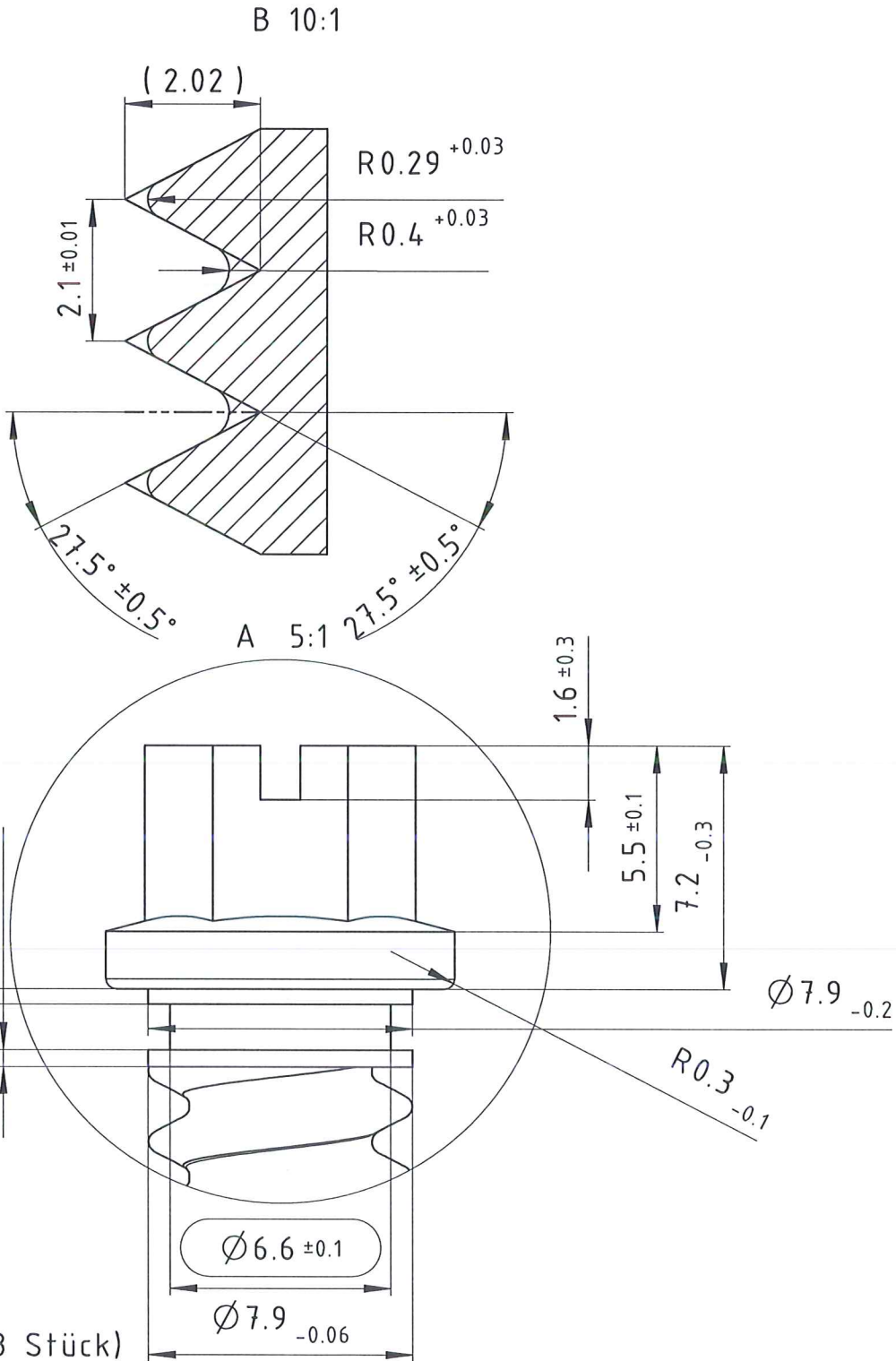
- Alle Abmessungen gemessen einschliesslich Oberflächenbeschichtung
- Jeder Lieferung ist ein Werkzeugeignis nach DIN EN ISO 10204 2.2 einschliesslich Maßprüfung beizufügen
- Oberfläche nach DIN EN ISO 2081 und DIN 50979
- Nach dem letzten Arbeitsgang müssen die Schrauben gebeizt und passiviert werden

Mittigkeitsabweichung bezogen auf	Bezugsmaß für die Zuordnung der Toleranzen	Toleranz
Schlitz im Schraubenkopf	Eckenmaß	IT12 0.15

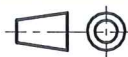
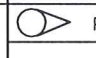
Freigegeben !

Name:

Datum: 10.10.17



Prüfmaße (3 Stück)

Massgültigkeit einschliesslich Oberflächenbehandlung		Freigabe erteilt		Europäische Projektion 		Massstab: 2:1	
Oberflächenbehandlung: Passiviert		Werkstoff Nr.: 1.4404, 1.4571, 1.4578, AISI 316		Prüfmerkmal 		Tolerierung: ISO 8015	
Wärmebehandlung: siehe Text		Werkstoff: .		Art-Nr.: .		Längen-toleranz ISO 2768 - f	
Beschreibung der Änderung: Vollständige Neuerstellung		Datum: 15.10.2015		WZB: .		Winkel-, Form-, Lage-toleranz ISO 2768 - f	
Korrosionsvorschriften entfernt		Gepr. 15.10.2015		Name: M.Kuhlmeier		Bezeichnung: IEW 5006	
Ergänzung zulässiger Werkstoffe		Freig. 04.11.2015		Name: A.Theisen		Sechskantschraube SW7	
Aend.-Nr.: 1		Anz. 1		Datum: 06.10.2017		Projekt / Objekt: . / .	
Name: L.Lücker		Name: L.Lücker		Ident-Nr.: 03-IEW5006-1000-07		Bl. 1 von 2	
Erich Schlemper GmbH & Co. KG		Erich Schlemper GmbH & Co. KG		Index: 07		Format A3	